

EXPOSÉ

Charmante Altbauwohnung mit Erker – 2 Zimmer, 64 m², zentrumsnah!



ECKDATEN

Objektart: Etagenwohnung
Adresse: 99974 Mühlhausen
Baujahr: 1910
Zimmerzahl: 2
Wohnfläche (ca.): 64 m²
Nutzfläche (ca.): 5 m²
Nebenkosten (ca.): 195,- €
Heizkosten (ca.): 100,- €
Warmmiete (ca.): 645,- €

**Kaltmiete
€ 450,-**

> Etagenwohnung
> Mühlhausen
> 2 Zimmer

> 64 m² Wohnfläche
> Objektnummer: 2026-102



Objekteckdaten:

Objektart	Etagenwohnung
Adresse	99974 Mühlhausen
Baujahr	1910
Zimmerzahl	2
Wohnfläche (ca.)	64 m ²
Nutzfläche (ca.)	5 m ²
Kaltmiete	450,- €
Nebenkosten (ca.)	195,- €
Heizkosten (ca.)	100,- €
Heizkosten sind in Nebenkosten enthalten	ja
Warmmiete (ca.)	645,- €
Kautions	2 MM Kaltmieten
Etage	1
Energieausweis	Bedarfsausweis
Wesentlicher Energieträger	Gas
Endenergiebedarf	111,50 kWh / (m ² *a)
Energieverbrauch für Warmwasser enthalten	ja
Energieausweis Baujahr	1910
WBS erforderlich	nein
Gartennutzung	ja
Schlafzimmer	1
Badezimmer	1
Küche	Einbauküche
Heizung	Zentralheizung
Befeuerung	Gas
rollstuhlgerecht	nein
barrierefrei	nein
Zustand	modernisiert
bezugsfrei ab	sofort
Provision für Mieter	nein
Provisionshinweis	Für den Mieter entsteht keine Provision!

Objektbeschreibung:

Willkommen in dieser schönen 2-Zimmer Wohnung.
Die Wohnung liegt in einem stilvollen Altbau aus dem Jahr 1910, der im

Jahr 2002 umfassend saniert wurde. Sie vereint den Charme historischer Architektur mit modernem Wohnkomfort. Besonders hervorzuheben ist der Erker im Schlafzimmer, der für eine gemütliche Atmosphäre sorgt.

Ausstattung:

Wohnfläche: 64 m²

Geräumiges Badezimmer mit Badewanne

Großzügige Küche mit Einbauküche!

Hausgarten zur gemeinschaftlichen Nutzung für alle Mieter

Altbau-Charme mit hohen Decken und stilvollen Details

Lagebeschreibung:

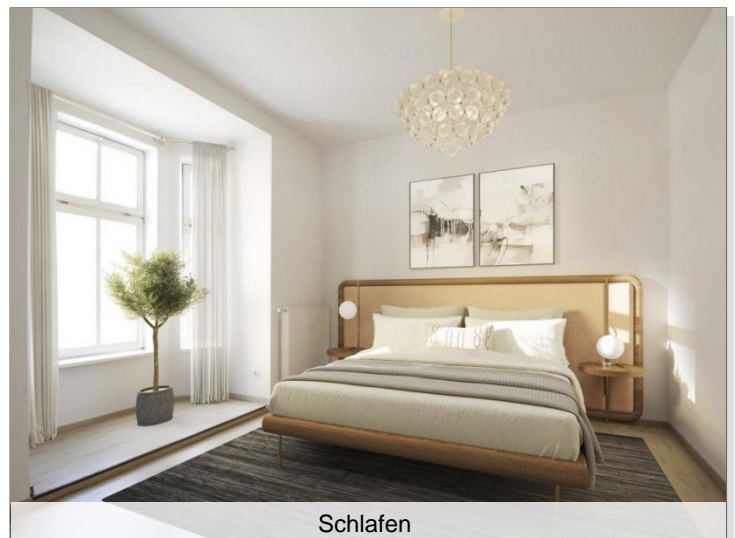
Diese wunderschöne 2-Zimmer-Altbauwohnung befindet sich in Mühlhausen in Thüringen, nur 5 Gehminuten vom Bahnhof und 10 Minuten vom Stadtzentrum entfernt. Eine ruhige Wohnlage mit bester Anbindung an den öffentlichen Nahverkehr.

Sonstiges:

Die Wohnung eignet sich ideal für Singles oder Paare, die ein gemütliches Zuhause mit historischem Flair und moderner Ausstattung suchen.

Hinweis: Die im Exposé enthaltenen Angaben dienen lediglich der allgemeinen Information und sind ohne Gewähr. Änderungen und Irrtümer vorbehalten.

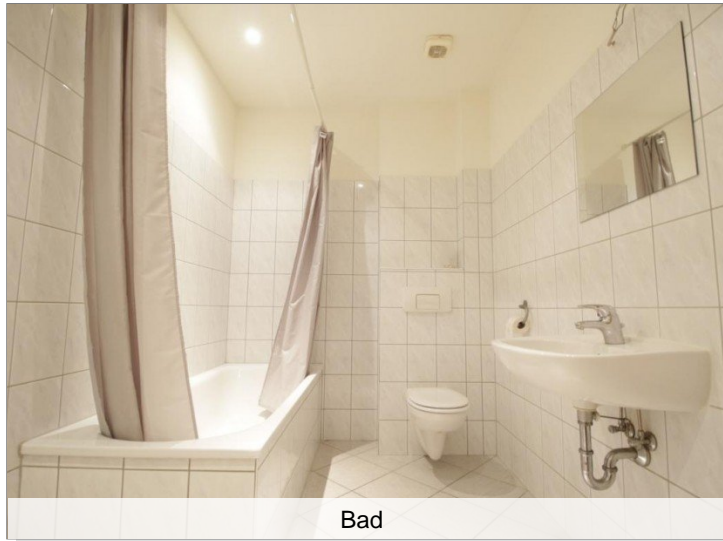
Objektbilder:



Eckdaten

- > Etagenwohnung
- > Mühlhausen
- > 2 Zimmer

- > 64 m² Wohnfläche
- > Objektnummer: 2026-102



Bad



Hauseingang



Küche



Hausgarten



Flur

Eckdaten

- > Etagenwohnung
- > Mühlhausen
- > 2 Zimmer

- > 64 m² Wohnfläche
- > Objektnummer: 2026-102



