

EXPOSÉ

Geschwenda- Moderner Landhauscharme, Rosenreigen mit zartem Rosenduft...



ECKDATEN

Objektart: Einfamilienhaus

Adresse: 99331 Geschwenda Ilmkreis

Baujahr: 1938

Zimmerzahl: 5

Wohnfläche (ca.): 137 m²

Nutzfläche (ca.): 110 m²

Grundstücksfläche (ca.): 547 m²

Garage / Stellplatz: ja

Energieausweis: Bedarfsausweis

Kaufpreis
€ 229.000,-

> Einfamilienhaus
> Geschwenda Ilmkreis
> 5 Zimmer

> 137 m² Wohnfläche
> Objektnummer: 317-06-2026



Objekteckdaten:

Objektart	Einfamilienhaus
Adresse	99331 Geschwenda Ilmkreis
Baujahr	1938
Zimmerzahl	5
Wohnfläche (ca.)	137 m ²
Nutzfläche (ca.)	110 m ²
Grundstücksfläche (ca.)	547 m ²
Kaufpreis	229.000,- €
Garage / Stellplatz	ja
Energieausweis	Bedarfsausweis
Wesentlicher Energieträger	Gas
Endenergiebedarf	102,10 kWh / (m ² *a)
Energieverbrauch für Warmwasser enthalten	ja
Energieausweis Baujahr	1938
Unterkellert	ja
Schlafzimmer	4
Badezimmer	1
Heizung	Zentralheizung
Befeuerung	Gas
als Ferienimmobilie geeignet	ja
Zustand	teil / vollrenoviert
bezugsfrei ab	07/2026
Provision für Käufer	3,57 % incl. gesetzl. MwSt

Objektbeschreibung:

Geratal- Geschwenda - Rosengartendüfte und moderner Landhausstil mit großem Garten...

begeistert Sie als junge Familie mit Kindern, mit Fußbodenheizung, lichtdurchfluteten Zimmern, Garten zum Spielen, denn hier haben Schaukel und co. viel Platz und Freunde sind schnell gefunden., Garage, und Hobbyraum

inspiriert Sie zu "Urlaub zu Hause" mit dem schicken Interieur in gelb-blau, dem offenen Wohn-Küchenbereich abgegrenzt durch eine Eßtheke mit "Theken-Dach", Ihrem Wohnbad im Stil einer finnischen Sauna mit Wanne und ebenerdiger Dusche, unterstrichen von hochwertigen Armaturen im Design Dornbracht

Grundrisse:

EG: offener Familien-Wohn-Eßbereich mit angrenzendem Küchenteil, Bad mit Dusche und Wanne, Flur, Treppenaufgang ins OG, Büro, Diele mit Ausgang in den Garten und ins KG, Windfang

OG: Eltern-Schlafzimmer, 2 Kinderzimmer, Wohn-Flur

KG: Wirtschaftsräume, Gas-Heizungsanlage, WM-Raum

Ausstattung:

Weitere Extras die Sie begeistern werden:

- Ihr Fachwerk-Haus Bj. ca. 1938 wurde 2002 liebevoll kernsaniert, ist einzugsbereit und sehr gepflegt
- dabei erfolgte auch die umfangreiche Wand-Dämmung und Gestaltung mit Wohnnischen etc. im Innenbereich
- blaue Küchenmöbel mit Theke - Schreinerarbeit
- Fußbodenheizung im EG-Wohnbereich
- hochwertige Laminat-Fußböden in warmen Holzönen, und Dekor-Gravur-Bodenfliesen
- Hochwertige Armaturen Design Dornbracht, wasserblaue Fliesen im Bad und raffiniertes "Sauna-Innen-Dach" aus hellem Holz
- Parkettboden im Wohnzimmer
- Stilvolle blaue Fenster und Holz-Raumteiler im Wohn-Eßbereich und alle Türen sowie Holztreppe ins OG sind neu - Schreinerarbeit
- elektrische Jalousien
- Renovierung Fußböden und Wände im OG (Rollputz) 2012
- Garage, PKW Stellplatz (und für Ihre Gäste ist straßenseitig genügend Platz zum Parken)
- Platz für Ihre Wallbox
- Glasfaserkabel für schnelles Internet bereits vorhanden, ideal bei Homeoffice

Lagebeschreibung:

Ihr Haus befindet sich in Geschwenda umgeben von vielen Grünen Ausblicken in einer ruhigen Anliegerstraße, und ist ideal für Ihre Kinder zum spielen mit Freunden.

Sonstiges:

Haben Sie Interesse an diesem Angebot?

Dann rufen Sie uns an, Telefon 0177-1428059, hier erhalten Sie gern weitere Auskünfte.

Gerne vereinbaren wir mit Ihnen Ihren individuellen Besichtigungstermin.

Hinweis:

Die Angaben basieren aus den jeweiligen Unterlagen, Gutachten, Exposés etc. sowie auf den uns überlassenen Informationen durch Dritte. Eine Haftung für die Richtigkeit und Vollständigkeit trotz ständiger Recherchen unsererseits wird von uns nicht übernommen.

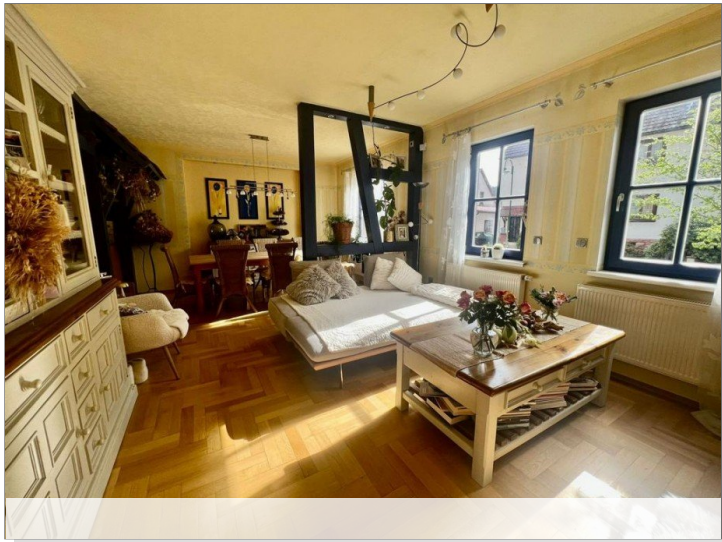
Eckdaten

- > Einfamilienhaus
- > Geschwenda Ilmkreis
- > 5 Zimmer

- > 137 m² Wohnfläche
- > Objektnummer: 317-06-2026



Objektbilder:



IMG 20260626 WA0003

Eckdaten

- > Einfamilienhaus
- > Geschwenda Ilmkreis
- > 5 Zimmer

- > 137 m² Wohnfläche
- > Objektnummer: 317-06-2026



Garten



Flurbereich EG



Diele EG

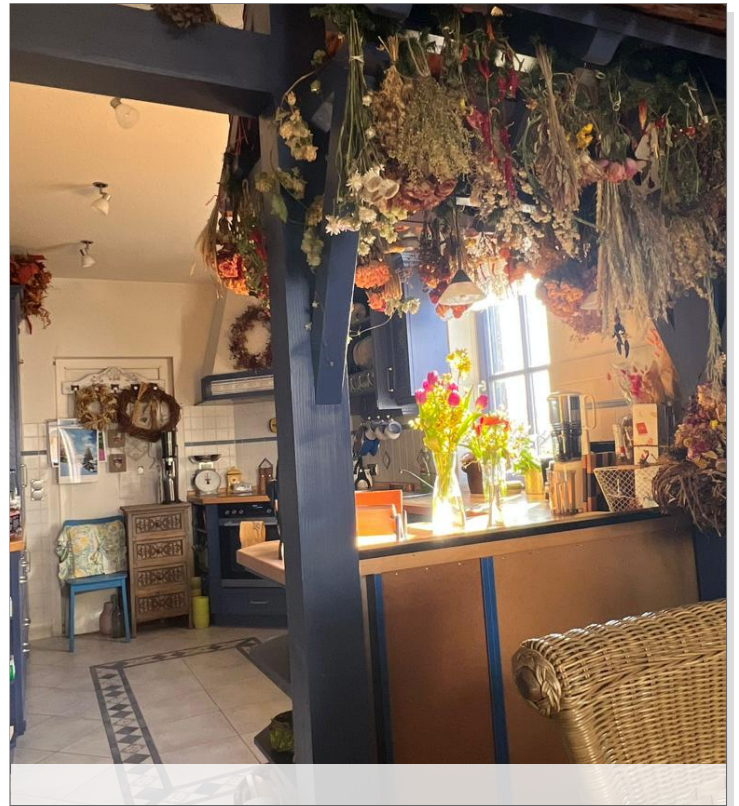
Eckdaten

- > Einfamilienhaus
- > Geschwenda Ilmkreis
- > 5 Zimmer

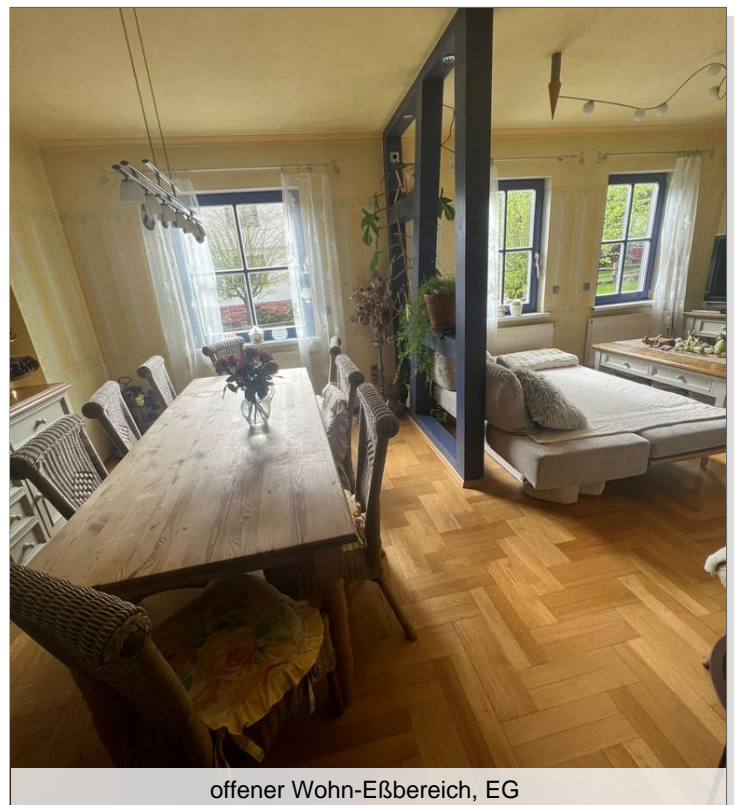
- > 137 m² Wohnfläche
- > Objektnummer: 317-06-2026



Bad mit Wanne und Dusche, EG



Wohnküche, EG

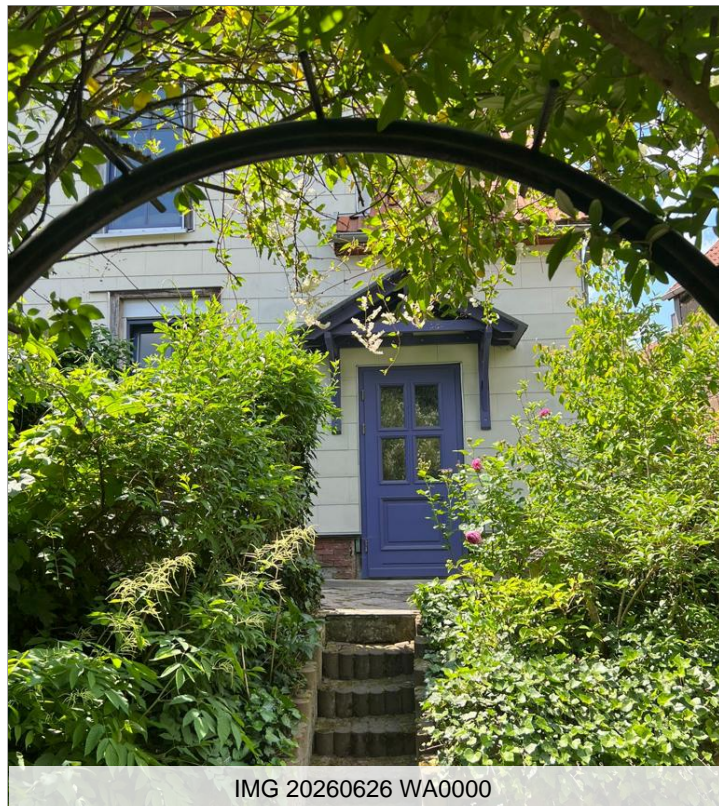


offener Wohn-Eßbereich, EG

Eckdaten

- > Einfamilienhaus
- > Geschwenda Ilmkreis
- > 5 Zimmer

- > 137 m² Wohnfläche
- > Objektnummer: 317-06-2026



IMG 20260626 WA0000



Diele, OG



Flur, OG

Eckdaten

- > Einfamilienhaus
- > Geschwenda Ilmkreis
- > 5 Zimmer

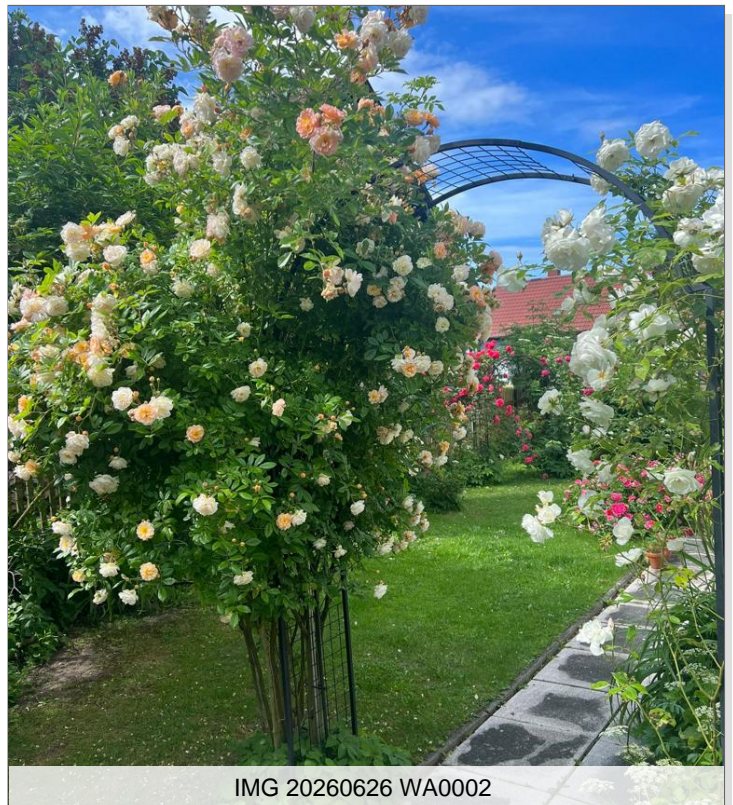
- > 137 m² Wohnfläche
- > Objektnummer: 317-06-2026



Schlafzimmer, OG



Schlafzimmer, OG



IMG 20260626 WA0002

Eckdaten

- > Einfamilienhaus
- > Geschwenda Ilmkreis
- > 5 Zimmer

- > 137 m² Wohnfläche
- > Objektnummer: 317-06-2026



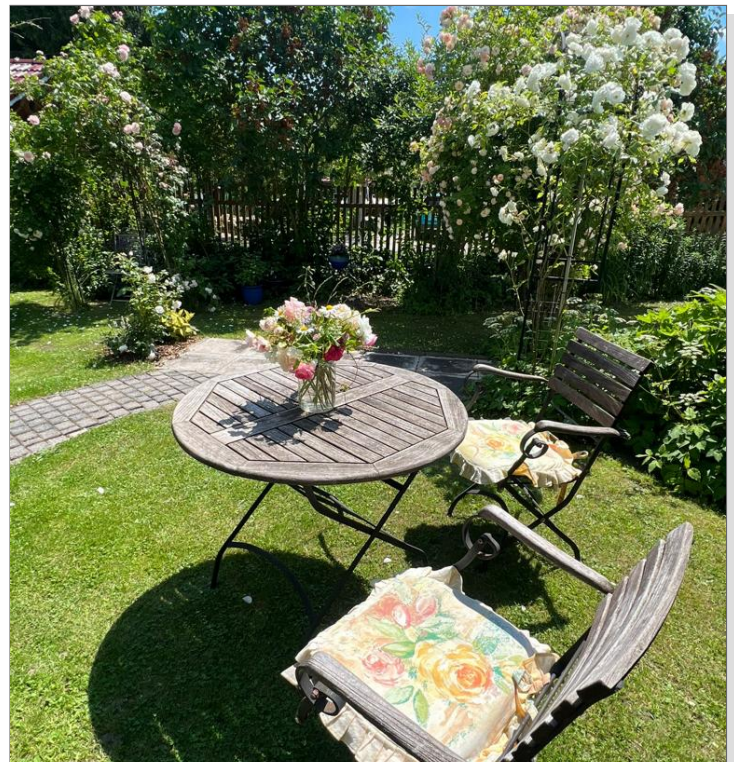
IMG 20260626 WA0004



IMG 20260626 WA0006



IMG 20260626 WA0005



IMG 20260626 WA0008

