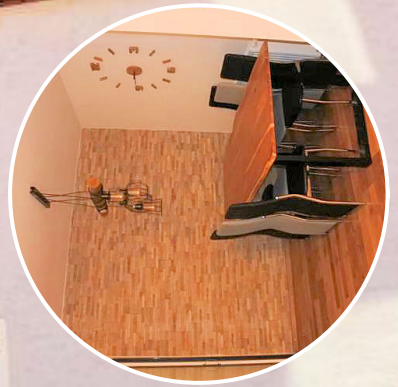


# EXPOSÉ



!Reserviert- Saniertes Stadthaus mit Sonnenterrasse für viele Füße... in beliebter Lage...



## ECKDATEN

Objektart: Einfamilienhaus

Adresse: 99628 Buttstädt

Baujahr: 1900

Zimmerzahl: 6

Wohnfläche (ca.): 178 m<sup>2</sup>

Nutzfläche (ca.): 50 m<sup>2</sup>

Grundstücksfläche (ca.): 183 m<sup>2</sup>

Energieausweis: Bedarfsausweis

Wesentlicher Energieträger: Gas

**Kaufpreis**  
**€ 129.000,-**

**IBV - Immobilien Bewertungs- und Vermittlungsdienst Hans Mayer GmbH**

Sondershäuser Straße 18 - 99091 Erfurt - Tel.: +49 (0) 361 / 7465260

mayer@ibvhansmayer.de - www.immobilienangebote-thuringen.de

- > Einfamilienhaus
- > Buttstädt
- > 6 Zimmer

- > 178 m<sup>2</sup> Wohnfläche
- > Objektnummer: 319-2026



## Objekteckdaten:

Objektart	Einfamilienhaus
Adresse	99628 Buttstädt
Baujahr	1900
Zimmerzahl	6
Wohnfläche (ca.)	178 m <sup>2</sup>
Nutzfläche (ca.)	50 m <sup>2</sup>
Grundstücksfläche (ca.)	183 m <sup>2</sup>
Kaufpreis	129.000,- €
Energieausweis	Bedarfsausweis
Wesentlicher Energieträger	Gas
Endenergiebedarf	88,70 kWh / (m <sup>2</sup> *a)
Energieausweis Baujahr	1900
Unterkellert	ja
Schlafzimmer	5
Badezimmer	2
Heizung	Zentralheizung
Befuerung	Gas
Zustand	teil / vollrenoviert
bezugsfrei ab	03-2026
Provision für Käufer	3,57 % incl. gesetzl. MwSt

## Objektbeschreibung:

Ihr Stadthaus in Buttstädt ist saniert (2020) und einzugsbereit mit Sonnenterrasse kleinem Hof und modernem Interior,

z. B. offenes helles Wohnzimmer mit Eßbereich, schöne Schlafzimmer mit Ankleide für "Shopping Queen" in Live, große offene Eingangs-Diele für schöne Gestaltungsmöglichkeiten mit "Empfangsecke", interessantes Wohngefühl mit Arbeitszimmern, Abstellräumen - hier ist es nicht langweilig und mit Pinsel und bunten Farbklecksen noch schöner.

## Ausstattung:

Hier in Ihrem Stadthaus als kleiner 4-Seitenhof werden Wohnräume vom modernen Landhausstil wahr.

Ihr Haus bietet Platz für eine Großfamilie und würde sich über einen gemütlichen Landhausstil freuen.

Die Basis ist bereits vorhanden, Sie können mit dem Wohnstil spielen, den kleinen Hofbereich zieren dann grüne blühende Clematispaliere und Zitronenbäumchen...

Praktisch -Überwintern können diese dann im Nebenbereich

## Lagebeschreibung:

Ihr neues Zuhause befindet sich in Buttstädt fußläufig zur Schule und Busbahnhof mit Bäckerei und Lidl

## Sonstiges:

Haben Sie Interesse an diesem Haus?  
Dann senden Sie uns eine E-Mail  
Kontaktanfrage vom Internet.

Gerne geben wir Ihnen weitere Informationen.

Gemäß Geldwäsche-Gesetz § 4 GwG sind unsere Vertragspartner/ Interessenten zur Mitteilung ihrer Identität verpflichtet. Wir bitten um Vorlage eines gültigen Personalausweises oder eines gültigen Reisepasses, wenn ein Termin zur Besichtigung vereinbart wird.

Die Angaben in den jeweiligen Unterlagen, Gutachten, Exposés etc. beruhen auf den uns überlassenen Informationen durch Eigentümer oder sonstige Dritte. Eine Haftung für die Richtigkeit und Vollständigkeit der Unterlagen können wir nicht übernehmen. Irrtum und Änderung der Informationen behalten wir uns ausdrücklich vor.

## Objektbilder:



# Eckdaten

- > Einfamilienhaus
- > Buttstädt
- > 6 Zimmer

- > 178 m<sup>2</sup> Wohnfläche
- > Objektnummer: 319-2026



DSC 2941



DSC 2942



DSC 2581



DSC 2943



DSC 2583



DSC 2944

# Eckdaten

- > Einfamilienhaus
- > Buttstädt
- > 6 Zimmer

- > 178 m<sup>2</sup> Wohnfläche
- > Objektnummer: 319-2026



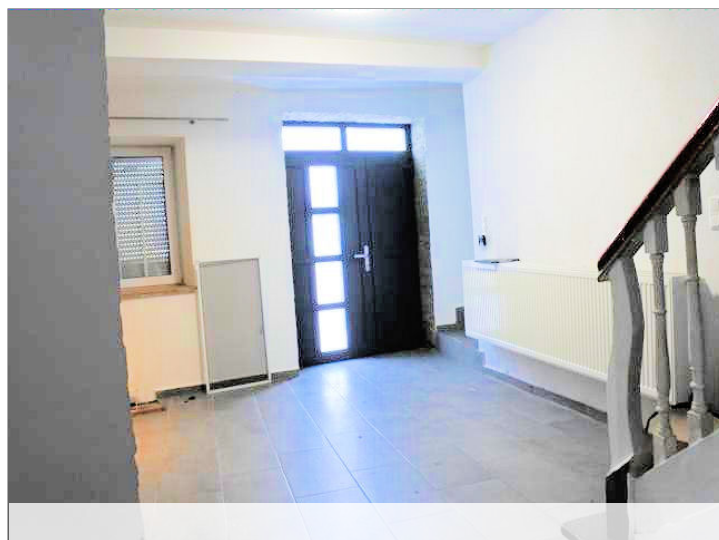
DSC 2980



DSC 3000



DSC 2994



DSC 2998



DSC 3031

# Eckdaten

- > Einfamilienhaus
- > Buttstädt
- > 6 Zimmer

- > 178 m<sup>2</sup> Wohnfläche
- > Objektnummer: 319-2026



